

AI活用講座III エクセル編

関数も、敷居の高いマクロ登録もAIでチャチャッと！

開講予定日時

① 6月10日～6月24日 ② 2月10日～2月24日
(火・木 9:00～12:00※ 18:00～21:00)

対象者

AI活用講座I初級編 修了者

受講料など

9,900円 テキスト代込

講座内容

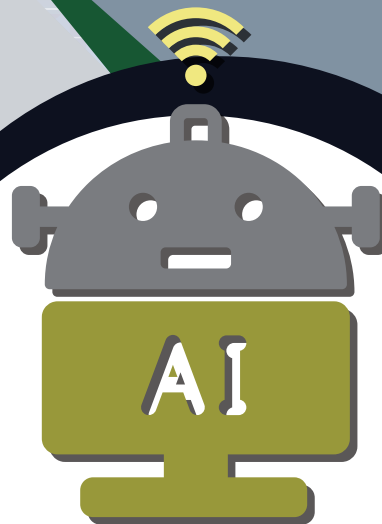
ChatGPTやAIプラグインを使いExcelと連携するプロンプトの作成と活用術を学ぶ (5日間：計15時間)

※パソコンは、Windows11、office2021を使用します。

カリキュラム

エクセルでの実務を効率化・強化するために、AIツールのメリットと使い方を学ぶ

- AIを使うメリット・デメリットと活用場面
AIの得意不得意をサンプルで知る・実例の紹介
- AIでプロンプト生成と活用術
プロンプト設計の基本・エクセル向けの例を参考に実際に使ってみる
- エクセルのAIプラグインとツールの活用
ChatGPT・OpenAI APIの紹介
プラグイン導入について・クレンジング体験
- 実務でのAI活用シナリオ
関数はAI活用で！データ連携と効率化
業務データで演習
- 実務プロジェクトの設計と発表
チーム演習でデータ共有と自動化シナリオ作成
作成したプロジェクトのプレゼン (上記カリキュラムは予定です)



AIとは…

Artificial Intelligenceの略称です。
Artificialは「人工的な」、
Intelligenceは「知能/知性」
という意味があります。

他にも
あるよ

その他のAI講座

(火・木 9:00～12:00※ 18:00～21:00)

AI活用講座I初級編

- ① 4月3日～4月24日
- ② 12月4日～12月25日

AI活用講座IIデザイン編

- ① 5月8日～5月22日
- ② 1月8日～1月22日

AI活用講座IVパワーポイント編

- ① 7月8日～7月22日
- ② 3月10日～3月24日

◆ 申込方法

受講料及びテキスト代については、後日改定になることもありますので、あらかじめご了承下さい。
※受講申込者少数の場合は、開講できないことがありますので予めご了承ください。

申し込みは、電話にて仮受付をいたします。
仮受付ののち受講申込書を受講一週間前までに提出して下さい。なお、FAXによる提出でも可能です。受講料は当日可

講習場所・問合せ・申込先

〒828-0021 豊前市大字八屋1926番地

豊前地区職業訓練協会

電話 0979-82-1511

FAX 0979-82-1526

http://www.buzen-vtc.com

講習場所略図

宇島駅より徒歩4分
無料駐車場有

